

# CATÁLOGO DO ITEM IMPORTADO

## Pleito de Inclusão de Ex-Tarifário

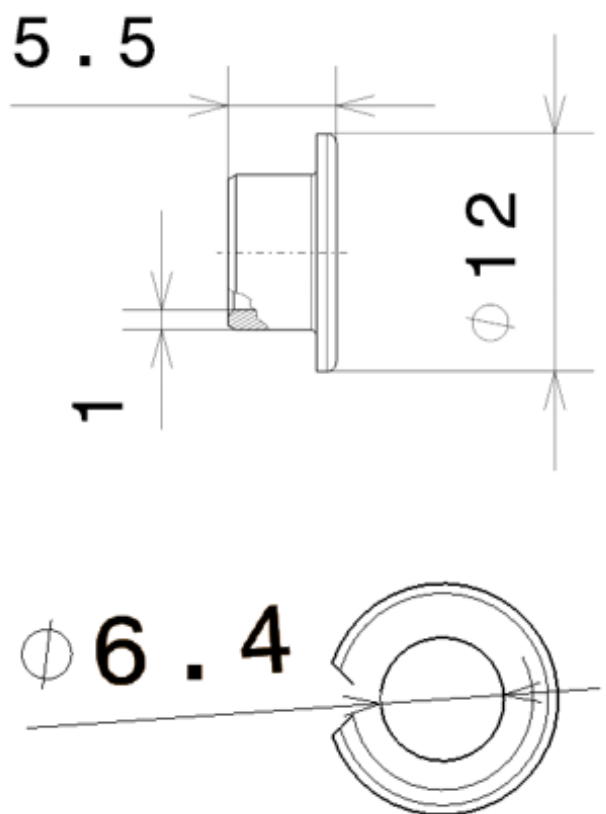
Número de Controle SDIC	NCM	Sugestão de descrição do ex-Tarifário
D50-24I	7326.90.90	Bucha com gola; contendo aço e polímero sinterizado; com espessura de material de 0,9 mm a 1,1 mm, diâmetro externo de 11,5 mm a 12,5 mm diâmetro de 5,75 mm a 6,45 mm, altura de 5,35 a 5,65 mm; para fabricação de dobradiça de porta lateral; com função de geração de torque e contenção de ruídos; com aplicação em automóveis, veículos comerciais leves.

### 1. Especificações técnicas detalhadas da autopeça

*(características quantitativas e qualitativas, por exemplo: dimensões, materiais de fabricação, especificações de trabalho/funcionamento [torque, potência, resistência, tensão, corrente, dureza, vazão, condutibilidade, temperatura etc.], características de hardware, software, características físicas, dentre outras inerentes a cada produto):*

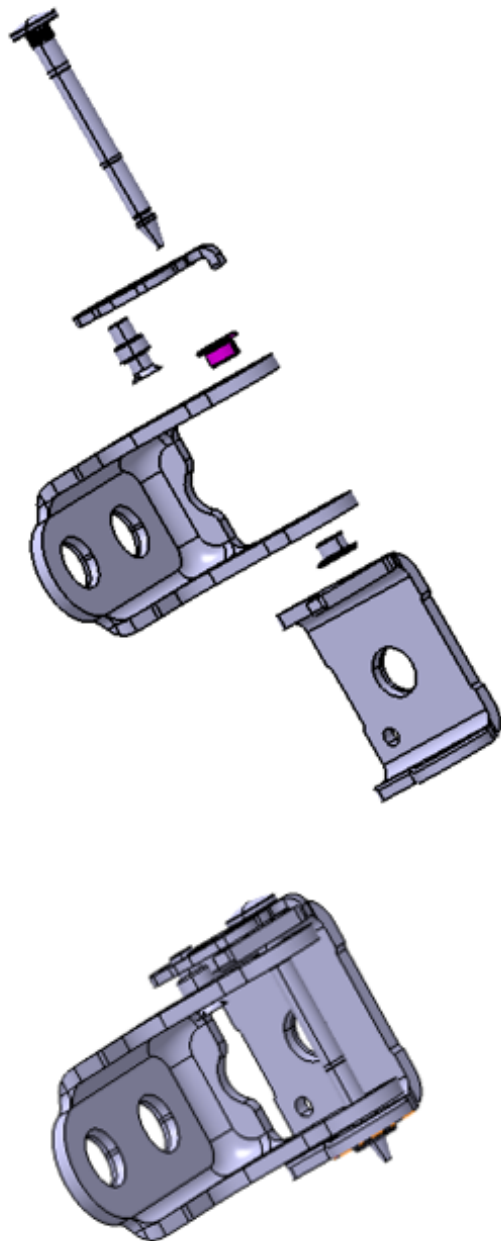
Espessura de material de 0,9 mm a 1,1 mm, diâmetro externo de 11,5 mm a 12,5 mm diâmetro de 5,75 mm a 6,45 mm, altura de 5,35 a 5,65 mm

### 2. Imagens da autopeça importada e/ou desenho esquemático *(obrigatório conter as principais dimensões em milímetros):*



### 3. Aplicação do item importado *(em qual produto fabricado pela empresa pleiteante o item importado será incorporado).*

Aplicado em: dobradiça de porta lateral



**4. Função do item importado no produto fabricado pela empresa pleiteante do ex-tarifário:**

Geração de torque e contenção de ruídos

Veículos(s): automóveis, veículos comerciais leves